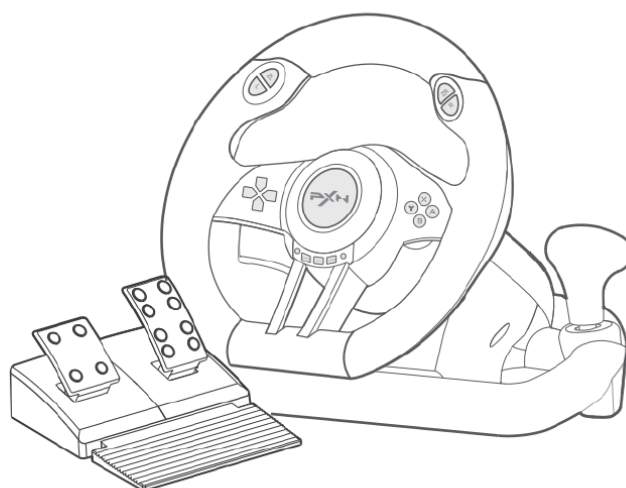


GAMING RACING WHEEL

User Manual
产品说明书



Ďakujem

Ďakujeme, že ste si vybrali a podporili značku PXN. Pred hraním si prosím dôkladne prečítajte tento manuál.

01 Systémové požiadavky

Podporované platformy: SWITCH, PC, PS3, PS4, XBOX ONE, XBOX SERIES X&S PC Operačný systém: Windows 7 / 8 / 10 / 11

02 Prehľad produktu

Popis obrazu (rozloženie prvkov):

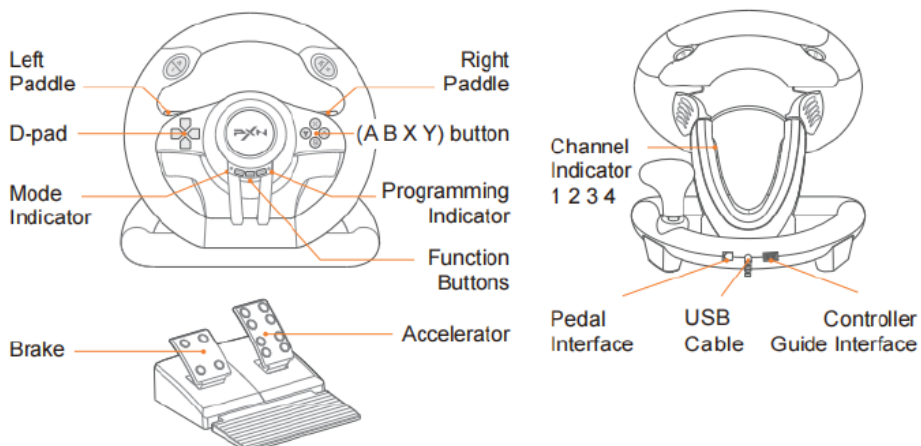
- Ľavé pádlo
- Pravé pádlo
- D-pad (D-pad)
- Tlačidlá (A/B/X/Y)
- Indikátor režimu
- Programový indikátor
- Funkčné tlačidlá
- Indikátor kanála (1 / 2 / 3 / 4)

Spodok:

- Pedálové rozhranie
- USB kábel
- Port na pripojenie radiča

Pedále:

- Brzda
- Plyn



03 Inštalácia držiaka

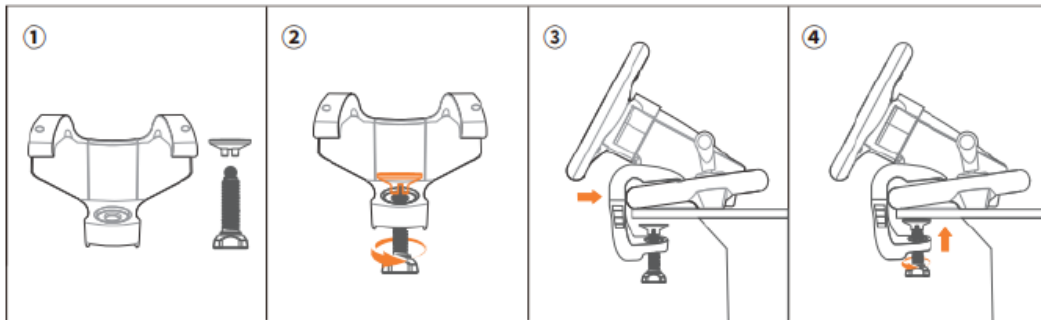
Volant je vybavený skrutkovým mechanizmom a držiakom typu U, ktorý sa dá priamo pripevniť k stolu.

Krok 1 – Odstráňte skrutku a držiak typu U.

Krok 2 - Namontujte skrutku do U-typu držiaka.

Krok 3 – Pripevnite U-typ držiak na volant, ako je znázornené na obrázku.

Krok 4 – Položte volant na stôl a dotiahnite skrutku.



04 Pripojenie k SWITCHu

Na domovskej obrazovke SWITCH choďte na: Nastavenia → Ovládače a senzory → zapnite možnosť "Pro Controller Wired Connection".

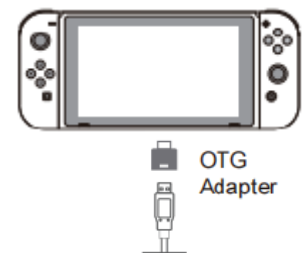
Pripojenie ku SWITCH konzole

Krok 1 - Pripojte Type-C OTG adaptér a USB kábel volantu.

Krok 2 - Zapojte Type-C adaptér do SWITCH konzoly.

Krok 3 - Červené svetlo zostane svietiť aj po úspešnom pripojení.

Poznámka: Type-C OTG adaptér nie je súčasťou balenia.



Pripájanie k SWITCH Docku

Krok 1 – Vložte SWITCH konzolu do doku.

Krok 2 – Pripojte USB kábel volantu k dokovacej stanici a zapnite konzolu.

Krok 3 - Červené svetlo zostane svietiť aj po úspešnom pripojení.



05 Pripojenie k PC

Krok 1

Pripojte USB kábel volantu k počítaču. Po úspešnom pripojení zostane indikátor režimu zapnutý.

Krok 2 Volant je v predvolenom X-input režime, keď je pripojený. Podržte tlačidlo HOME na prepnutie do režimu D-input.

Krok 3 Môžete jednoducho prepínať medzi príslušnými režimami počas hrania rôznych hier.

Režim X-input je vhodný pre hry portované z Xbox 360 na PC (plug & play). Odporúčané hry: Need for Speed 13 a novšie, séria Dirt, SnowRunner a ďalšie.

D-input režim je kompatibilný so staršími PC hrami. Odporúčané hry: Euro Truck Simulator 2, Assetto Corsa séria, F1 séria a ďalšie.

Testovanie na PC



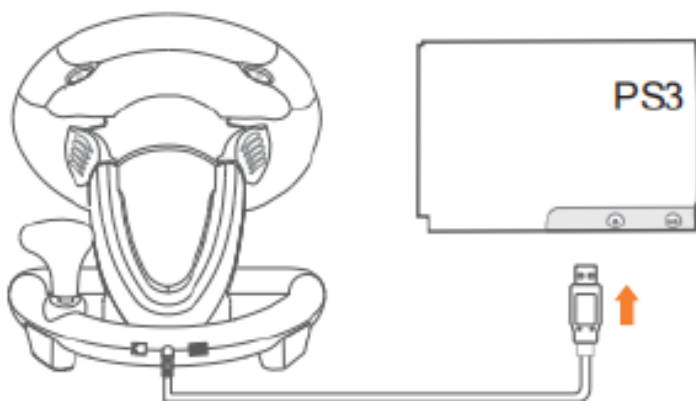
Funkčnosť volantu je možné otestovať pri pripojení k PC:

Ovládací panel → Zariadenia a tlačiarne, kliknite pravým tlačidlom na herný ovládač → → Nastavenia → Vlastnosti → Test

06 Pripojenie k PS3

Krok 1 – Pripojte USB kábel volantu k konzole PS3 a zapnite ju.

Krok 2 - Po úspešnom pripojení zostane indikátor kanála zapnutý. Potom môžete do hry vstúpiť alebo nastaviť funkcie priamo na konzole.



07 Pripojenie k PS4

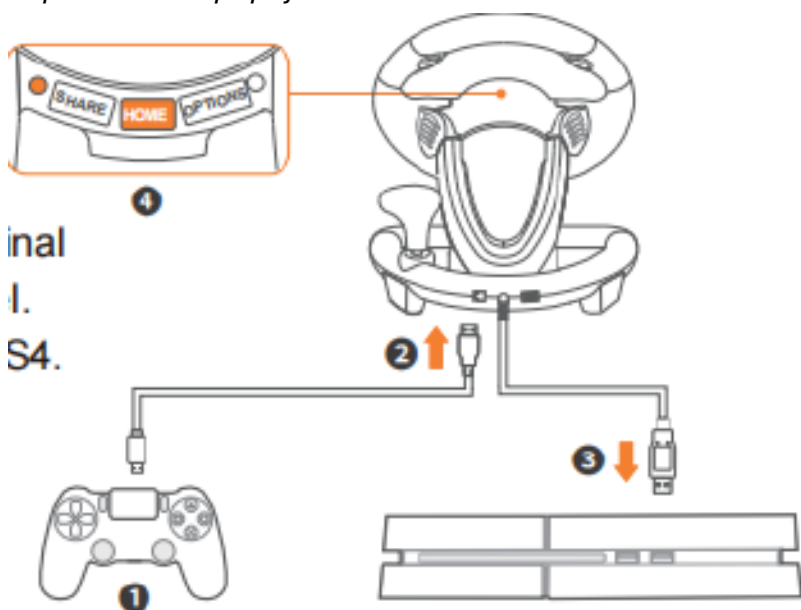
Krok 1 - Pred pripojením vypnite pôvodný ovládač PS4.

Krok 2 - Použite Micro USB kábel na pripojenie pôvodného ovládača PS4 do portu na volante.

Krok 3 – Pripojte USB kábel volantu k konzole PS4.

Krok 4 – Stlačte tlačidlo HOME na volante – červené svetlo zostane po úspešnom pripojení rozsvietené.

Popis obrázka: pripojenie volantu k PS4 a rozsvietenie červeného svetla.



inal
l.
S4.

08 Pripojenie k XBOX

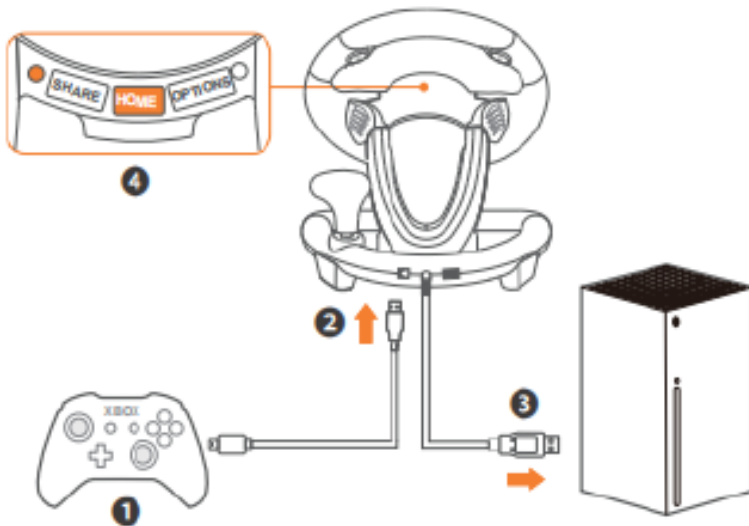
Krok 1 - Pred pripojením vypnite originálny XBOX ONE / XBOX SERIES X&S ovládač.

Krok 2 - Použite Micro USB kábel na pripojenie pôvodného XBOX ONE / XBOX SERIES X&S ovládača do portu na volante.

Krok 3 – Pripojte USB kábel volantu ku konzole XBOX ONE / XBOX SERIES X&S.

Krok 4 – Stlačte tlačidlo HOME na volante – červené svetlo zostane svietiť aj po úspešnom pripojení.

Popis obrázka: Pripojenie volantu k Xboxu a rozsvietenie červeného svetla.



09 Programové nastavenia

Pôvodné funkcie tlačidiel je možné meniť programovaním.

Programovateľné tlačidlá: L-páčka, R-páčka, L pedál, R pedál, L, R, radiaca páka

Tlačidlá dostupné na priradenie: A, B, X, Y, L, ZL, R, ZR

Ako programovať

Krok 1 – Stlačte tlačidlá ZDIEĽAŤ + OPTIONS súčasne na 3 sekundy, potom ich pustite – rozsvieti sa zelený indikátor programovania.

Krok 2 – Stlačte tlačidlo, ktoré chcete programovať – indikátor začne blikať zeleno.

Krok 3 – Stlačte tlačidlo cieľa – Nastavenie je dokončené, keď sa indikátor vypne.

Clearingové programy

Krok 1 – Stlačte tlačidlá ZDIEĽAŤ + MOŽNOSTI súčasne na 3 sekundy, potom ich uvoľnite – rozsvieti sa zelený indikátor.

Krok 2 – Stlačte programovacie tlačidlo – indikátor začne blikať.

Krok 3 – Stlačte programovacie tlačidlo znova – indikátor sa vypne a nastavenie sa vymaže.

Krok 4 – Odpojte a znovu pripojte volant – všetky nastavenia sa automaticky resetujú.

Nastavenie pedálov na os Y

Krok 1 – Stlačte SHARE + OPTIONS súčasne na 3 sekundy – rozsvieti sa zelený indikátor.

Krok 2 – Stlačte ľavé tlačidlo na D-pade – Nastavenie je dokončené, keď sa indikátor vypne.

10 Nastavenie citlivosti

3 úrovne citlivosti:

- Médiun
- Vysoko
- Low

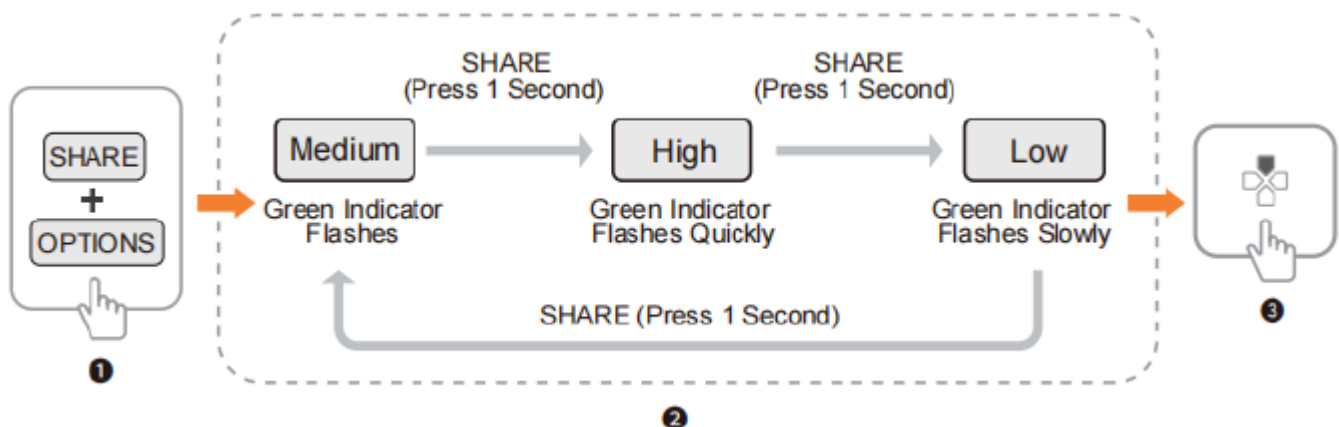
Krok 1 – Stlačte SHARE + OPTIONS na 3 sekundy – rozsvieti sa zelený indikátor programovania.

Krok 2 - Stlačte tlačidlo ZDIEĽAŤ na zmenu citlivosti:

- Stredné – blikajúce indikátory
- Vysoké – indikátor rýchlo bliká
- Nízke – indikátor pomaly bliká

Krok 3 - Uložiť nastavenia: stlačte D-pad nahor – indikátor sa vypne.

Popis obrázka: prepínanie citlivosti pomocou tlačidla SHARE a blikajúca indikácia rýchlosti.



11 Technické špecifikácie

Model: PXN-V3PRO

Typ pripojenia: káblové

Napájanie: DC 5 V

Prevádzkový prúd: menej ako 10 mA pri bežnom používaní, menej ako 170 mA pri vibráciách

Rozmery obalu: približne 350 × 300 × 285 mm Prevádzková teplota: 10-40° C Operačná vlhkosť: 20-80%

Upozornenie

- Vyhnite sa silným vibráciám, nerozoberajte ani neopravujte produkt sami.
- Nedovoľte, aby sa voda alebo iné tekutiny dostali do volantu, aby ste predišli poškodeniu.
- Neskladujte v prostredí s vysokou vlhkosťou, teplotou alebo mastným znečistením.
- Pri pripájaní a od pájaní zaobchádzajte opatrne.
- Deti môžu produkt používať iba pod dohľadom dospelých.

"PXN" je registrovaná ochranná známka spoločnosti ShenZhen PXN Electronics Technology Co., Ltd.

PS4/PS3 je registrovaná ochranná známka spoločnosti Sony Computer Entertainment Inc. Xbox je registrovaná ochranná známka spoločnosti Microsoft Corporation. SWITCH je registrovaná ochranná známka spoločnosti Nintendo Co., Ltd.

Všetky ochranné známky sú majetkom ich príslušných vlastníkov. Technické špecifikácie sa môžu meniť. Informácie obsiahnuté v tomto dokumente sa môžu meniť bez predchádzajúceho upozornenia. ShenZhen PXN Electronics Technology Co., Ltd. nenesie zodpovednosť za akékoľvek chyby, ktoré môžu nastať. Tieto informácie si prosím pochovajte pre budúce použitie.

Značka: PXN Model: PXN-V3PR Proyster: Herné pretekárske koleso Krajina pôvodu: Čína Značka: Shenzhen PXN Electronics Technology Co., Ltd

Web: www.e-pxn.com Podpora email: support@e-pxn.com

Adresa výrobcu: 1701-1706(01), budova 8, záhrada Zhongxi Xiangbinshan, komunita Fenghuanggang, ulica Xixiang, okres Baoan, Shenzhen, Čína

EUREP GmbH

Unterlettenweg 1a 85051 Ingolstadt, Nemecko +49 841 8869 7744 eurep@eurep-gmbh.com

Prolinx Global LTD 27 Old Gloucester Street London, WC1N 3AX, Spojené kráľovstvo +0044 20 39661193 eu@eulinx.eu






"PXN" je registrovaná ochranná známka spoločnosti ShenZhen PXN Electronics Technology Co., Ltd.

Vyhlásenie o súlade FCC

Toto zariadenie spĺňa časť 15 pravidiel FCC. Prevádzka podlieha nasledujúcim dvom podmienkam:

1. Toto zariadenie nemusí spôsobovať škodlivé rušenie.
2. Toto zariadenie musí akceptovať akékoľvek prijaté rušenie, vrátane rušenia, ktoré môže spôsobiť nežiaducu prevádzku.

Poznámka: Toto zariadenie bolo testované a zistilo sa, že spĺňa limity pre digitálne zariadenie triedy B v súlade s časťou 15 pravidiel FCC. Tieto limity sú navrhnuté tak, aby poskytovali primeranú ochranu pred škodlivým rušením v rezidenčných inštaláciách. Toto zariadenie generuje, využíva a môže vyžarovať rádiovú frekvenčnú energiu a ak nie je nainštalované a používané v súlade s pokynmi, môže spôsobiť škodlivé rušenie rádiovkej komunikácie.

  	: PXNgame
	: PXN Official
	: PXN



FR
Cet appareil, ses accessoires et cordons se recyclent

À DÉPOSER EN MAGASIN



OU

À DÉPOSER EN DÉCHÈTERIE





Points de collecte sur www.quefairedemesdechets.fr
Privilégiez la réparation ou le don de votre appareil !



FR

+



+

FC **C** **E**  **UK**
CA



MADE IN CHINA